

CWICZENIE 4

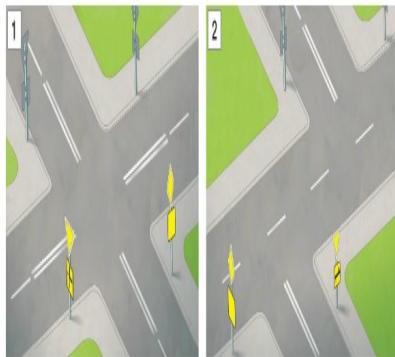
Określ, na którym ze skrzyżowań powinny znajdować się pokazane tabliczki.



tabliczka wskazująca rzeczywisty przebieg drogi i pierwszeństwem przez skrzyżowanie



tabliczka wskazująca układ dróg podporządkowanych

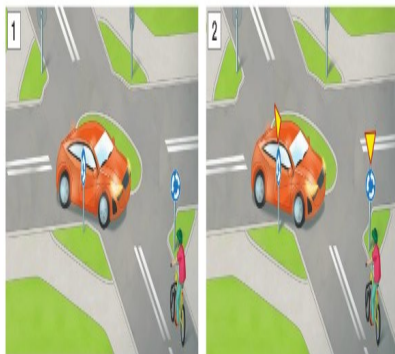


Skrzyżowania o ruchu okrężnym

Na niektórych skrzyżowaniach ruch odbywa się wokół **ronda**. Przed rondem zazwyczaj umieszczony jest znak ostrzegający o konieczności ustąpienia pierwszeństwa. Pojazd znajdujący się na skrzyżowaniu przejeżdża zatem przed tym, który dopiero zamierza na nie wjechać. Jeżeli jednak nie ma znaku ostrzegawczego, na rondzie należy postępować tak, jak na skrzyżowaniach równorzędnych.

CWICZENIE 5

Omów, jak powinien zachować się rowerzysta w przedstawionych sytuacjach.

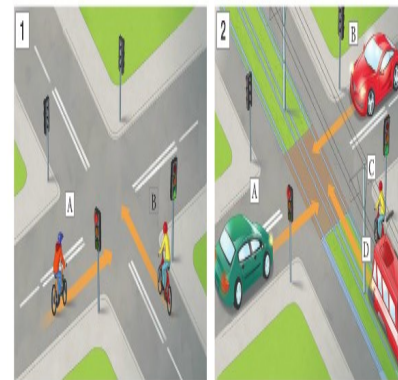


Skrzyżowania o ruchu kierowanym sygnalizacją świetlną

Na dużych skrzyżowaniach ruchem pojazdów najczęściej kieruje sygnalizacja świetlna. Zielone światło pozwala na jazdę, natomiast czerwone jej zakazuje. Kierujących pojazdami obowiązuje także światło koloru żółtego. Oznacza ono, że za chwilę będzie wyświetlane czerwone światło. Natomiast jednocześnie sygnały czerwony i żółty zapowiadają zmianę światła na zielone.

CWICZENIE 6

Określ, w jakiej kolejności pojazdy opuszczą poszczególne skrzyżowania.



SPRAWDZ SIĘ

Rozwiąż rebus. Otrzymałe hasła zapisz w zeszyte. Następnie przyporządkuj je do rysunków skrzyżowań – w tym celu odpowiedz na pytanie: „Który pojazd pierwszy opuści skrzyżowanie?”.

