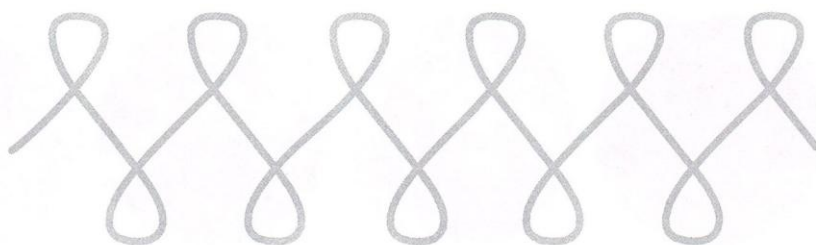
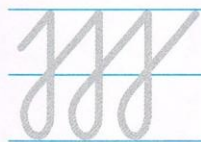
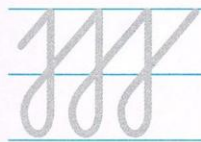
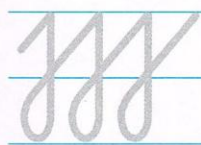
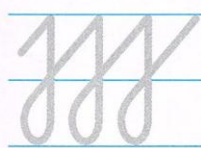
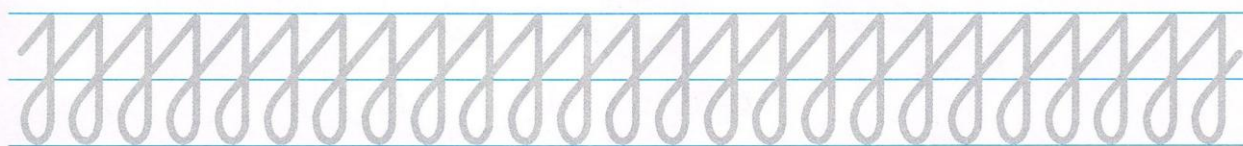
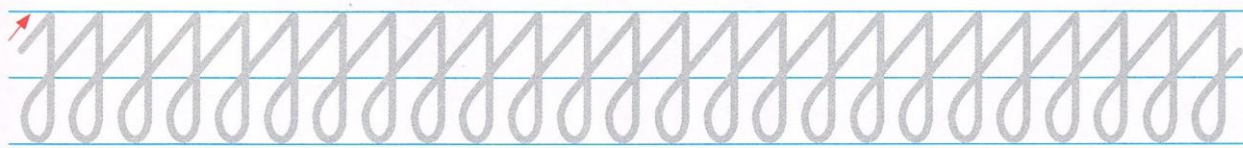
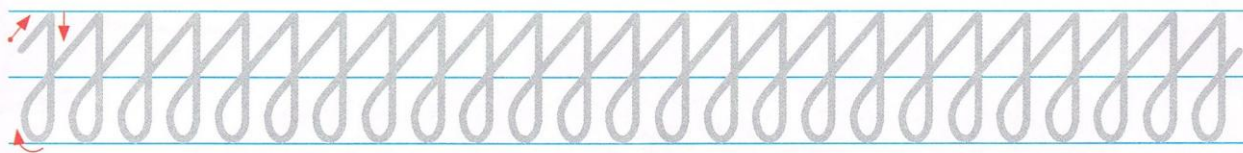
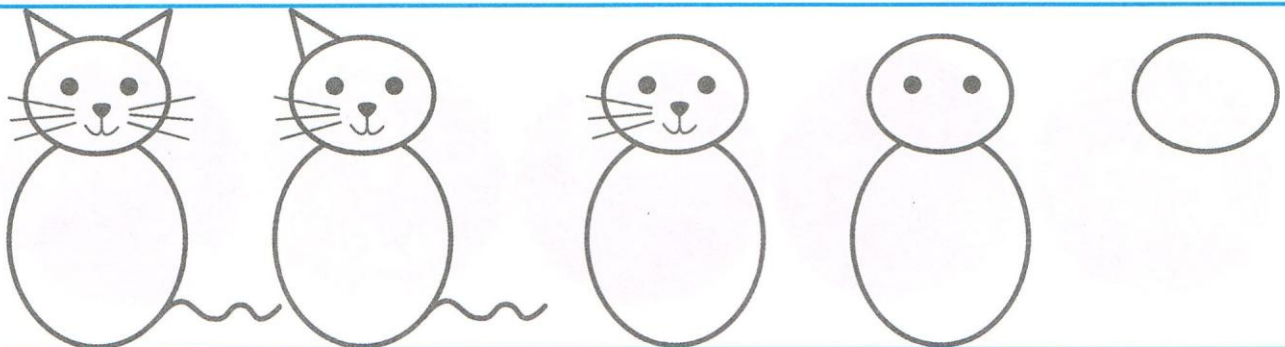
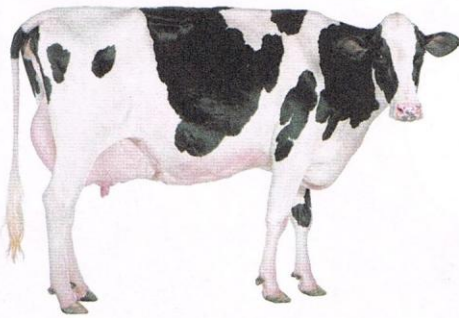
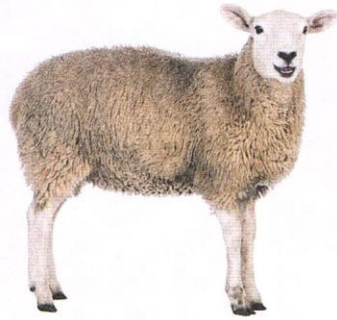


Rysuj szlaczki po śladach, a potem - samodzielnie.



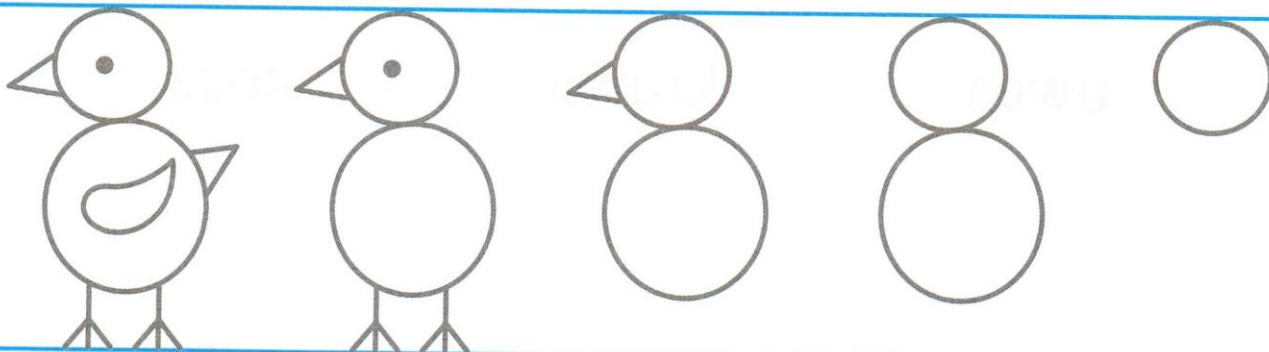
Rysuj po śladzie drogę kury do kurnika.

Naśladuj głosy zwierząt przedstawionych na zdjęciach. Otocz zieloną pętlą zwierzęta, które mają dwie nogi, a czerwoną pętlą te, które mają cztery nogi. Jak nazywamy zwierzęta, które są w pierwszej pętli? Jak nazywamy zwierzęta, które są w drugiej pętli?



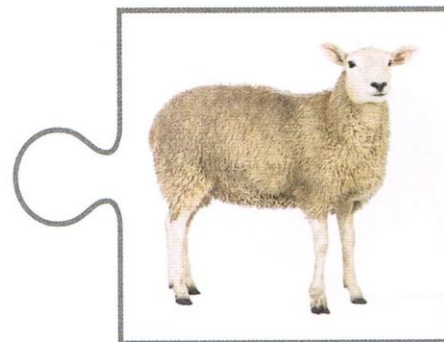
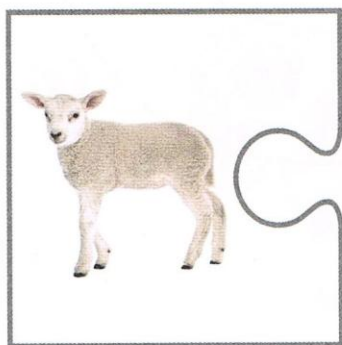
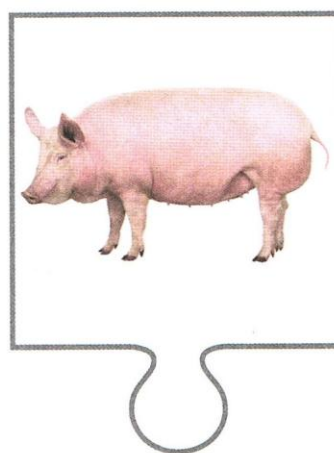
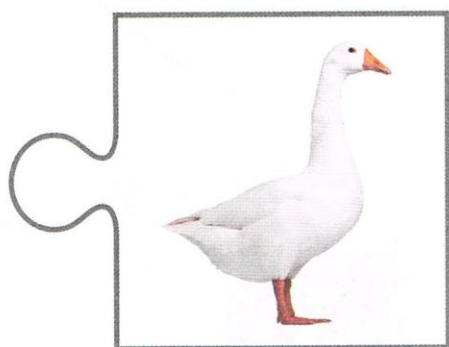
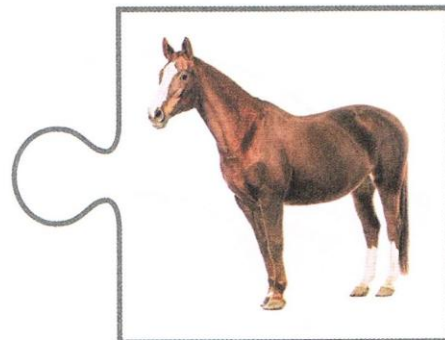
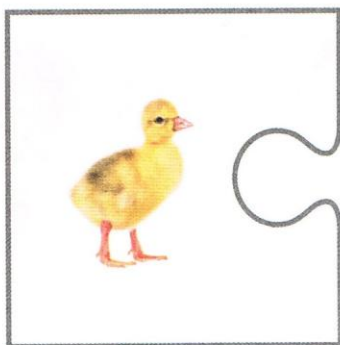
Dokończ rysować kotki według wzoru. Pokoloruj drugiego kotka od lewej strony.

Ada i Olek zastanawiają się, która tasiemka jest dłuższa. Ada uważa, że pierwsza, a Olek, że druga. Zastanów się, jak to sprawdzić. Pokoloruj tasiemki.



Dokończ rysować kurczaczki według wzoru. Pokoloruj trzeciego kurczaczka od prawej strony.

Pokoloruj jednakowo puzzle ze zdjęciami dorosłych zwierząt i puzzle ze zdjęciami ich dzieci.
Nazwij mamy i ich dzieci.



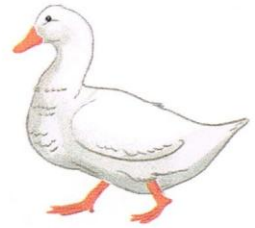
owca

krowa

koza

Przeczytaj wyrazy

Obejrzyj duży obrazek. Odszukaj na nim ślady zwierząt. Połącz obrazki zwierząt z ich śladami.



kot

indyk

kura

Przeczytaj wyrazy.

To strona z czasopisma, które Ada otrzymała podczas wycieczki do gospodarstwa agroturystycznego. Obejrzyj zdjęcia i powiedz, co przedstawiają. Czy znasz inne prace wykonywane wiosną na wsi? Opowiedz o nich.

PRACE WYKONYWANE NA WSI

